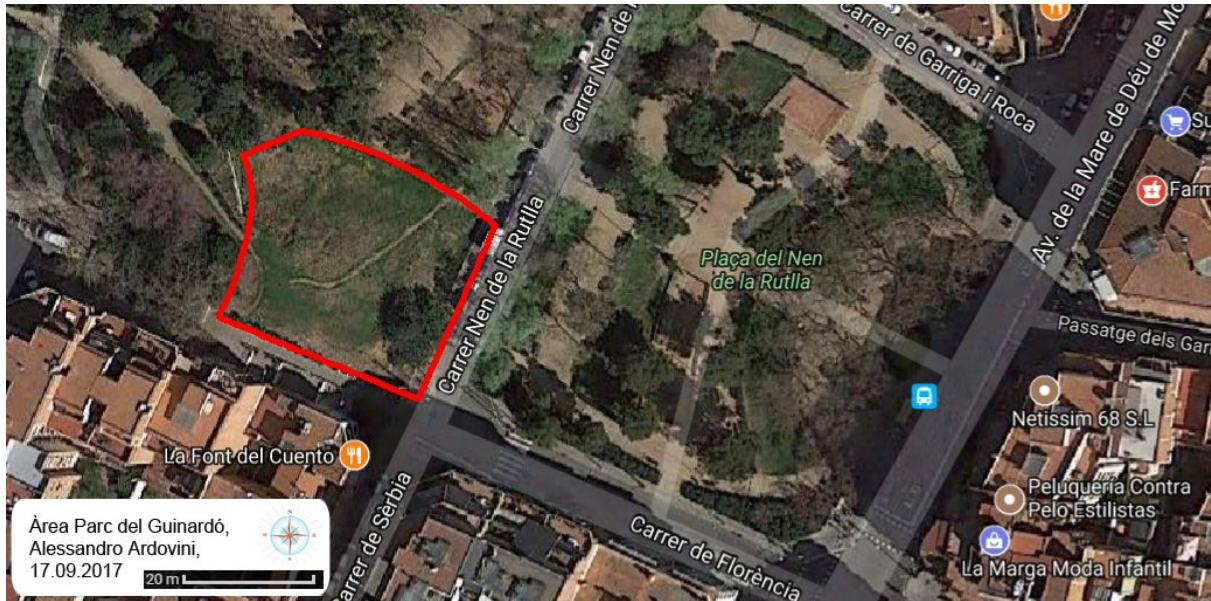


# PARC IN PROCESS



**Projecte innovador i comunitari de regeneració ecològica, social i econòmica en una àrea del Parc del Guinardó.**

Impulsat des del Casal d'Entitats Mas Guinardó en col·laboració amb entitats del barri

26 Setembre 2017

## Disseny del àrea.



## Què es necessita

1. Plantes.
  - a. Els arbres que es veuen al disseny
  - b. 100 plantes aromàtiques resistents a la sequera (romero rastrero, salvia, lavanda, santolina)
  - c. 2kg de llavors de plantes silvestres mediterrànies: borraja, malva, caléndula, mostaza, trepedella, etc.
2. Eines.
  - a. 2 carretons
  - b. 4 aixades
  - c. 2 pics
  - d. 2 fangues
  - e. 2 pales
  - f. 2 rasclets
  - g. 4 pales petites
  - h. 2 cabassos



3. Matèria orgànica per omplir els swales: branques petites, fulles, serradures, compost.
- a. Els dos swales més a dalt mesuren més o menys 30 metres de llarg i seran d'uns 40 cm d'ample x 40 cm de profund per un total de 960 m<sup>3</sup> de matèria orgànica.
  - b. El swale més abaix serà més ample. Mesurarà 40m de llarg i serà d'uns 60 cm d'ample x 40 m de profund per un total de 960 m<sup>3</sup> de matèria orgànica.

Es necessitaran al voltant de 2.000 m<sup>3</sup> de matèria orgànica.

Serà necessària una cabanya tancada per les eines que es podrà instal·lar en aquesta cantonada del àrea adjacent a l'àrea de Parc in progress.

En aquesta mateixa àrea, de fàcil accés des del carrer del Nen de la rutlla es podrà posar la matèria orgànica necessària.



## Temporització Parc in Process

| Objectius del projecte / Indicadors:   |   |  |  |
|--|---|--|--|
| a. Abordar la sostenibilitat ambiental a nivell comunitari.<br>Indicadors: entitats (tipologia) i veïnat implicat (perfils per edats i sexe); tipologia de tasques assumides; nivell de participació en el procés dels diferents agents implicats; aprenentatges aconseguits per perfils d'edat. |   |  |  |
| b. Regenerar una zona del Parc del Guinardó:<br>Indicadors: diversitat de plantes per regenerar; nivell de regeneració de la plantació; evolució de la regeneració a la zona.  |   |  |  |
|  | Tasques   | Persones implicades                                    | Què es necessita?  |
| <b>Juliol 2017</b>   | <a href="#">Presentació del projecte</a>  | Alessandro Ardovini                                    |  |
| <b>Setembre-Octubre 2017</b>   | <a href="#">Elaboració del projecte i definició del mateix</a>  | Alessandro Ardovini, Doris Boira (Mas Guinardó)        |  |
| <b>Octubre 2017</b>  | <a href="#">Implicació en el projecte de grups de nen(e)s</a>   | Paula Vicente Prats (Espai Aigua), Alessandro Ardovini |  |
| <b>Novembre-Desembre 2017</b>  | Presentació del projecte a Parcs i jardins i al Districte d'Horta-Guinardó i resolució de dubtes  | Alessandro Ardovini, Doris Boira (Mas Guinardó)        |  |
| <b>Janer - Març 2018</b>   | Transformació del terreny creant rases d'infiltració (swales) amb intervencions mínimes realitzables amb eines manuals (aixades) e implantació de les primeres bardissacistelles (llorers, aladerns, cirerers d'Arboç). Instal·lació de sistemes passius de rec amb càntils. Aportació de matèria orgànica al terreny | Alessandro Ardovini                                    | Planter de les plantes desitjades, eines, càntils trencats. (Qui els produeix els ven a un preu molt baix i es desfà de residus). Compost, matèria orgànica no descomposada: estella, restes de poda no estellades |
| <b>Janer - Març 2018</b>   | Plantació d'arbres i arbustos fruiters adequats: figueres, cirerers d'arboç, albercoquers, ametllers, festucs, etc.   | Alessandro Ardovini                                    | Planter de les plantes desitjades  |
| <b>Janer - Març 2018</b>   | Campanya publicitària per a involucrar més persones i col·lectius possible al projecte  | Doris Boira (Mas Guinardó)                             | Materials per a la publicitat, cartells, etc.  |
| <b>Janer - Març 2018</b>   | Estudi amb les nenes dels cicles naturals e intervencions de plantació amb bombes de  | Paula Vicente Prats (Espai Aigua), Alessandro Ardovini | Llavors, maduixes, plantes comestibles   |

|   |  |   |  |
|---|--|---|--|
|   | llavors i plantes anuals o plurianuals que que produeixin als pocs mesos.  |   |  |
| <b>Janer - Març 2018</b>  | Creació d'una rampa d'accés al espai des del Carrer del Nen de la Rutlla (part baixa del área), des de les escales de Carrer de Florència (part alta del área) o des del área limitrofa del parc del Guinardó, oposada a les escales del carrer de Florència. Possiblement aquesta última sigui la solució que menys energia requereix | Alessandro Ardovini? Ajuntament?                      | Materials necessaris per a construir la rampa d'accés. Preferiblement materials reutilitzats |
| <b>Abril - Juny 2018</b>  | Monitorització dels treballs fets, realització d'una àrea húmida (estanc)  | Alessandro Ardovini i el col·lectiu que s'haurà creat |  |
| <b>Abril - Juny 2018</b>  | Realització de estructura per a sombrejar les plantetes joves, preparant-se al estiu   | Alessandro Ardovini i el col·lectiu que s'haurà creat | No teixit ombrejant, arcs de metall per a sostindre-ls                                       |
| <b>Juliol - Setembre 2018</b>   | Monitorització i ajusts als treballs fets, rec   | Alessandro Ardovini i el col·lectiu que s'haurà creat |  |
| <b>Octubre - Desembre 2018</b>  | Monitorització i ajusts als treballs fets, rec   | Alessandro Ardovini i el col·lectiu que s'haurà creat |  |
| <b>Janer - Desembre 2019</b>  | Monitorització i ajusts als treballs fets, rec   | Alessandro Ardovini i el col·lectiu que s'haurà creat |  |
|   |  |   |  |
| Dos dies de treball cada setmana: dijous i divendres i un dissabte cada dues setmanes/mes |  |   |  |

- **Regeneració.**

La proposta és regenerar una àrea semi-abandonada i molt erosionada del Parc del Guinardó, a prop de la entrada del Parc, en la cantonada entre el Carrer del Nen de la Rutlla i el Carrer de Florència, on comencen les escales al Carrer de Florència.

Per fer-lo s'utilitzaran tècniques passives d'intercepció i recollida d'aigua i terra: els swales (rases d'infiltració) i les bardissacistelles (murs d'arbres).



[Aquí una explicació gràfica del swale.](#)

[Aquí i a les pàgines següents una explicació de les bardissacistelles.](#)

Es tracta de tècniques que utilitzen recursos naturals i necessiten d'una inversió econòmica ridícula si comparada amb la inversió que es necessita per restaurar àrees semblants amb tècniques més comuns (murs), com es pot veure en [aquesta detallada comparació entre murs de contenció amb guardarraïls reciclats \(i nous\) i bardissacistelles en una experiència real en Itàlia](#).

Per altra banda, si no hi hagués cap intervenció a l'àrea es continuaria generant una pèrdua de terra i biodiversitat i amb la construcció de murs es genera un impacte ambiental i econòmic molt important. Amb les intervencions proposades i amb la instal·lació d'un bosc comestible es reverteix l'impacte ambiental i s'augmenta de forma exponencial la biodiversitat amb beneficis per a l'ambient del voltant, com es pot comprovar [al mateix enllaç proposat abans](#).

- **Bosc comestible.**

Paral·lelament a la regeneració es vol crear al espai un bosc comestible.

Un bosc comestible és un sistema que es sembla a un bosc natural, però on la majoria de les plantes té un us per a l'ésser humà.

[Aquí una Guia d'instal·lació d'un bosc comestible que vaig escriure fan uns anys.](#)

Les diferències principals amb un hort són que a un bosc comestible la majoria de les plantes son perennes, o sigui llenyoses, que no s'han de tornar a plantar cada estació com en el cas d'un hort. A més, hi ha mitjanament set nivells de producció "en vertical", mentre al hort difícilment hi han més que dos nivells:

| Nivell                            | Exemple de planta  |
|-----------------------------------|--|
| Arbres alts                       | <a href="#">Garrofer</a> ( <i>Ceratonia siliqua</i> )    |
| Arbres baixos                     | <a href="#">Figuera</a> ( <i>Ficus carica</i> )          |
| Arbusts                           | <a href="#">Cirerer d'Arboç</a> ( <i>Arbutus unedo</i> ) |
| Herbes altes                      | <a href="#">Romaní</a> ( <i>Rosmarinus officinalis</i> ) |
| Herbes baixes/cobertura del terra | <a href="#">Maduixera</a> ( <i>Fragaria vesca</i> )      |
| Arrels                            | <a href="#">Regalèssia</a> ( <i>Glycyrrhiza glabra</i> ) |
| Enfiladisses                      | <a href="#">Vinya</a> ( <i>Vitis vinifera</i> )          |

Resumint, [aquí un vídeo explicatiu del projecte i del àrea on es vol dur a terme](#)



## Qui proposa i coordina el projecte

El projecte ve proposat pel CEMG i la persona que el coordina pel seu coneixement de la situació i la solució és [Alessandro Ardovini](#), qui està realitzant el taller de permacultura al Casal.

Més dades: italià de naixement, viu a diferents llocs del món des de fa 13 anys. Té 5 anys d'experiència en permacultura com certificat pel seu [diploma en disseny aplicat de permacultura](#).

Participa activament en projectes comunitaris de permacultura **locals** ([Permacultura Barcelona](#), regeneració dels [Jardins d'Emma](#) i dels [Jardins de Paula Montal](#) a la Nova esquerra de l'Eixample), **estatals** ([Permacultura Íbera](#)), **europaus** ([Xarxa europea de permacultura](#), [Joves en permacultura](#)) i és el creador de la Xarxa **mediterrània** de permacultura.

És expert en boscs comestibles havent treballat 2 anys i mig al [projecte comunitari del bosc comestible de Can Masdeu](#) i participant ara mateix a la regeneració del projecte, havent dissenyat boscs comestibles a [Valldoreix](#), Itàlia ([1](#) i [2](#)) i havent escrit una [Guia d'implantació d'un bosc comestible](#).

És expert en sociocràcia, havent desenvolupat [una explicació de la mateixa](#).

**Resumint, no podem deixar d'aprofitar tanta experiència i coneixement posats a l'abast de la comunitat del Guinardó amb vinculacions d'equipaments i teixit associatiu !!**

- Per més aclariments sobre el projecte “**PARC IN PROCESS**”, **Doris Boira**. Dtora CEMG ([dboira@descom.cat](mailto:dboira@descom.cat))

