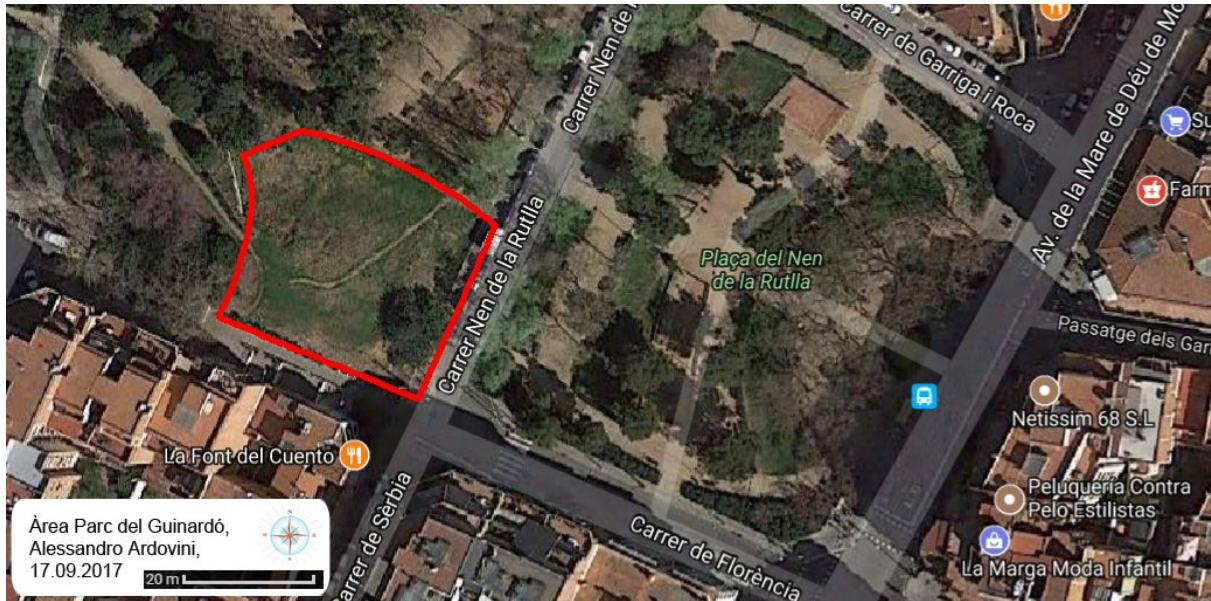


PARC IN PROCESS



Projecte innovador i comunitari de regeneració ecològica, social i econòmica en una àrea del Parc del Guinardó.

Impulsat des de la Cooperativa La Fàbrica en col·laboració amb entitats del barri

26 Setembre 2017

- **Regeneració.**

La proposta és regenerar una àrea semi-abandonada i molt erosionada del Parc del Guinardó, a prop de la entrada del Parc, en la cantonada entre el Carrer del Nen de la Rutlla i el Carrer de Florència, on comencen les escales al Carrer de Florència.

Per fer-lo s'utilitzaran tècniques passives d'intercepció i recollida d'aigua i terra: les bardissacistel·les (murs d'arbres) per la primera fase i les següents i els swales (rases d'infiltració) per les fases següents.

Després de les fases de regeneració s'instal·larà un bosc comestible al àrea.



Disseny general del àrea. Parc in Process



Primera fase Parc in Process:

Es proposa fer una primera actuació entre els mesos de Setembre i Desembre 2018 que interessarà:

1. les **jardineres** actualment sense plantes que es troben al costat de les escales de Carrer de Florència: la més a sota de totes (primera), la tercera, la quinta, la sexta i la setèma.
2. **l'àrea al costat dret de les jardineres i a sobre del mur que segueix el Carrer del Nen de la Rutlla** amb la instal·lació de bardissacistelles per a retenir la erosió i crear petites terrasses on es podran instal·lar aranyoner que atrauran ocells, faran una floració espectacular al final d'hivern y produiran aranyons bons per fer patxaran i melmelades

Àrea on es realitzarà la primera fase del projecte



Disseny del àrea on es realitzarà la primera fase del projecte - Bardissacistelles



Àrea erosionada al costat de les jardineres nº 1-15 (contant des de sota)

- Bardissacistelles amb aladern - 60 aladerns; 4 al costat de cada jardineria
- 20 Aranyoner/arç negre entre les bardissacistelles
 - atreuen fauna salvatge (ocells)
 - donen fruits bons per fer licors (patxaran) o melmelades

Àrea erosionada a sobre del mur paral·lel al Carrer del nen de la rutlla

- Bardissacistelles amb aladern - 100 aladerns, però es port començar amb la meitat



Jardineres nº 1, 3, 5, 6, 7 (contant des de sota)

- Aromàtiques cada jardinera:
 - 2 romanís
 - 3 aromàtiques (farigola, orenga, marduix, sàlvia, lavanda, calèndula, etc.)

Què es necessita per dur a terme la primera fase del projecte

1. Les plantes que s'han comentat a dalt:
 - a. 10 romanís (*Rosmarinus officinalis*)
 - b. 15 aromàtiques mixtes
 - c. ≈ 100 aladerns (*Rhamnus alaternus*)
 - d. 20 aranyoners (*Prunus spinosa*)
2. Eines.
 - a. 2 pales
 - b. 4 pales petites
 - c. 2 rasclets
 - d. 2 rasclets petits
 - e. 2 cabassos

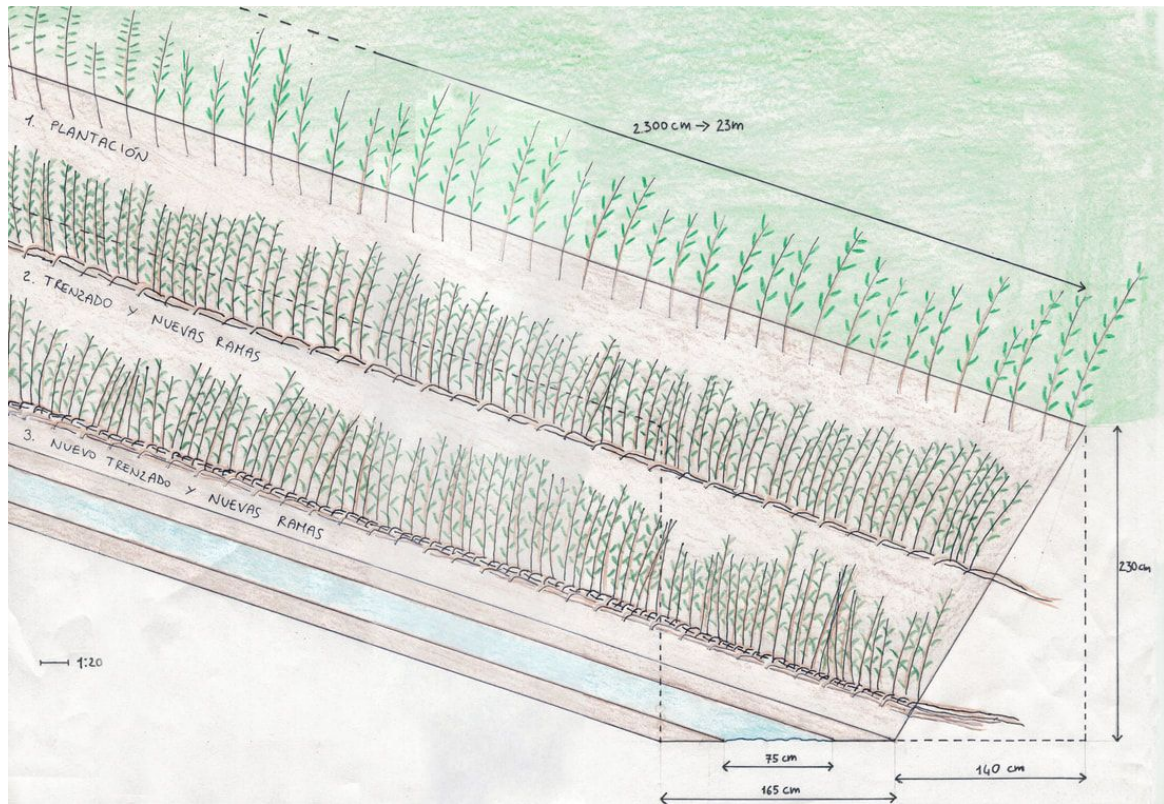
Temporització fase de preparació i primera fase Parc in Process

Objectius del projecte / Indicadors:			
a. Abordar la sostenibilitat ambiental a nivell comunitari. Indicadors: entitats (tipologia) i veïnat implicat (perfils per edats i sexe); tipologia de tasques assumides; nivell de participació en el procés dels diferents agents implicats; aprenentatges aconseguits per perfils d'edat.			
b. Regenerar una zona del Parc del Guinardó: Indicadors: diversitat de plantes per regenerar; nivell de regeneració de la plantació; evolució de la regeneració a la zona.			
	Tasques	Persones implicades	Què es necessita?
Juliol 2017	Creació de la presentació del projecte https://youtu.be/5AD0OoT9sQs	Alessandro Ardovini	
Setembre - Octubre 2017	Elaboració del projecte i definició del mateix	Alessandro Ardovini, Doris Boira (Mas Guinardó)	
Octubre 2017	Implicació en el projecte de grups de nen(e)s	Paula Vicente Prats (Espai Aigua), Alessandro Ardovini	
Novembre - Desembre 2017	Presentació del projecte a Parcs i jardins i al Districte d'Horta-Guinardó i resolució de dubtes	Alessandro Ardovini, Doris Boira (Mas Guinardó)	
Gener - Juny 2018	Diferents trobades amb entitats del barri i de la ciutat	Alessandro Ardovini, Doris Boira, Escola Parc del Guinardó, Francesc Roma (Ecologia urbana - Ajuntament de Barcelona), Fernando Marín (100 Anys del Parc del Guinardó)	
Setembre - Octubre 2018	Campanya publicitària per a involucrar més persones i col·lectius possible al projecte	Doris Boira	Materials per a la publicitat, cartells, etc.
Octubre - Desembre 2018	Implantació de les primeres bardissacistel·les amb aladerns (<i>Rhamnus alaternus</i>).	Alessandro Ardovini, Veïnat de Carrer de Florència	Planter de les plantes desitjades

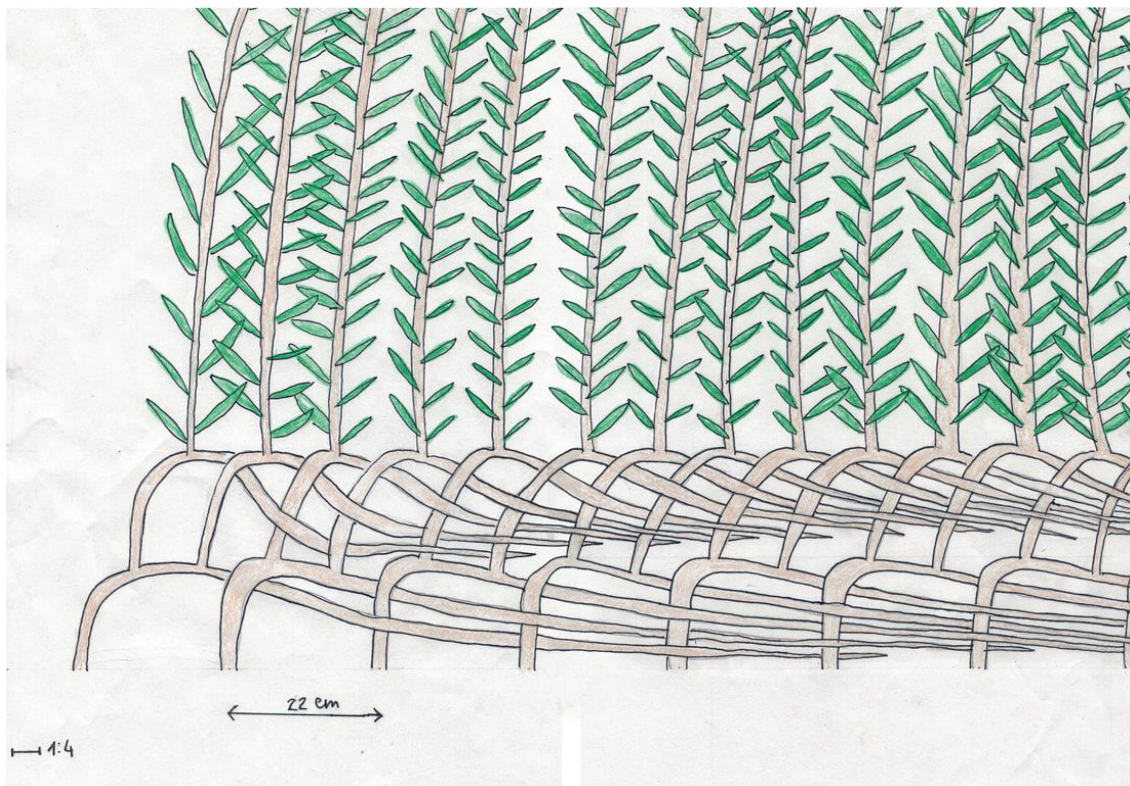
Octubre - Desembre 2018	Plantació d'arbres adequats: aranyoners (<i>Prunus spinosa</i>)	Alessandro Ardovini, Veïnat de Carrer de Florència	Planter de les plantes desitjades
Octubre - Desembre 2018	Estudi amb les nenes dels cicles naturals e intervencions de plantació de plantes aromàtiques i bombes de llavors i plantes anuals o plurianuals que que produeixin als pocs mesos.	Espai Aigua, Escola Parc del Guinardó, Escola del mar, Alessandro Ardovini, Veïnat de Carrer de Florència	Llavors, planter de les plantes desitjades
Un día de treball cada setmana. Dimecres 17 octubre - dimecres 19 desembre 2018			

Tres fases de les Bardissacistelles:

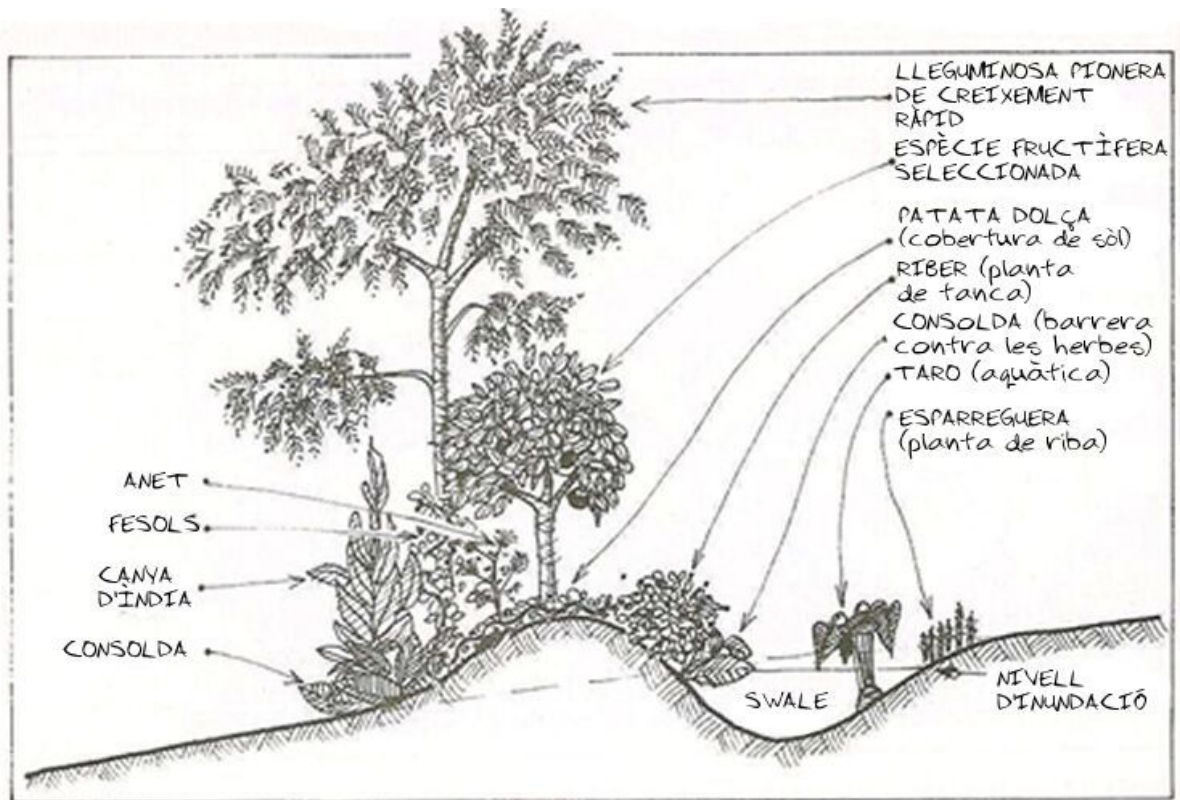
1. Plantació
2. Primer trenat i noves branques
3. Segon trenat i noves branques



Bardissacistelles - detall de dos trenats i noves branques



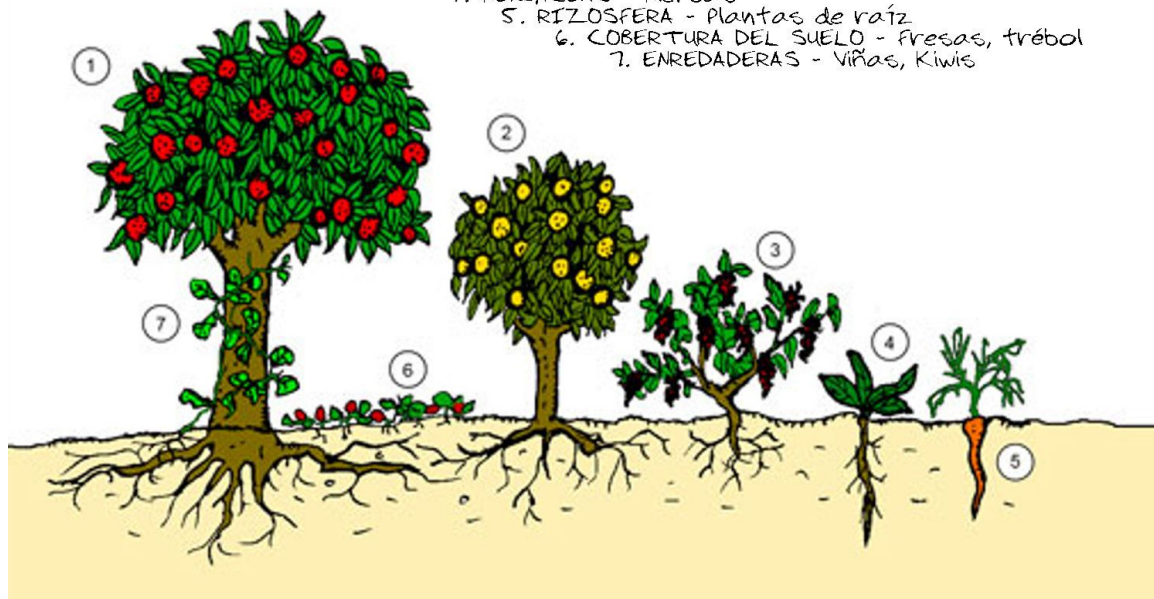
Swale - fases següents del projecte de regeneració



Bosc comestible - fases següents del projecte

EL BOSQUE COMESTIBLE SIETE NIVELES DE COMIDA

1. DOSEL FORESTAL (CANOPEA) - Frutales altos, árboles de nueces
2. ARBOLES BAJOS - Frutales pequeños
3. ARBUSTOS - Frutos del bosque
4. HERBACEAS - Hierbas
5. RIZOSFERA - Plantas de raíz
6. COBERTURA DEL SUELO - Fresas, trébol
7. ENREDADERAS - Vides, Kiwis



Qui proposa i coordina el projecte

El projecte ve proposat pel CEMG i la persona que el coordina pel seu coneixement de la situació i la solució és [Alessandro Ardovini](#), qui va realitzar un taller de permacultura al Casal.

Més dades: italià de naixement, viu a diferents llocs del món des de fa 14 anys. Té 6 anys d'experiència en permacultura com certificat pel seu [diploma en disseny aplicat de permacultura](#).

Participa activament en projectes comunitaris de permacultura **locals** ([Permacultura Barcelona](#), regeneració dels [Jardins d'Emma](#) i dels [Jardins de Paula Montal](#) a la Nova esquerra de l'Eixample), **estatals** ([Permacultura Íbera](#)), **europaus** ([Xarxa europea de permacultura](#), [Joves en permacultura](#)) i és el creador de la Xarxa **mediterrània** de permacultura.

És expert en boscs comestibles havent treballat 2 anys i mig al [projecte comunitari del bosc comestible de Can Masdeu](#) i participant ara mateix a la regeneració del projecte, havent dissenyat boscs comestibles a [Valldoreix](#), Itàlia ([1](#) i [2](#)) i havent escrit una [Guia d'implantació d'un bosc comestible](#).

És expert en sociocràcia, havent desenvolupat [una explicació de la mateixa](#).

Resumint, no podem deixar d'aprofitar tanta experiència i coneixement posats a l'abast de la comunitat del Guinardó amb vinculacions d'equipaments i teixit associatiu !!

- Per més aclariments sobre el projecte “**PARC IN PROCESS**”, **Doris Boira**. Dtora CEMG (dboira@descom.cat)

